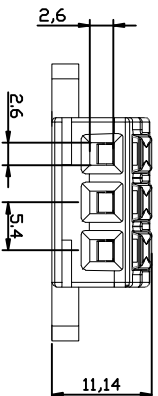
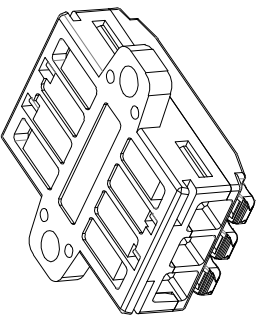
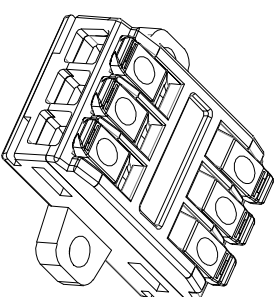
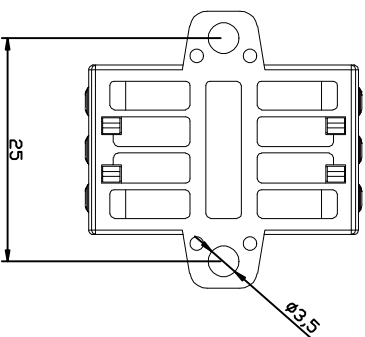
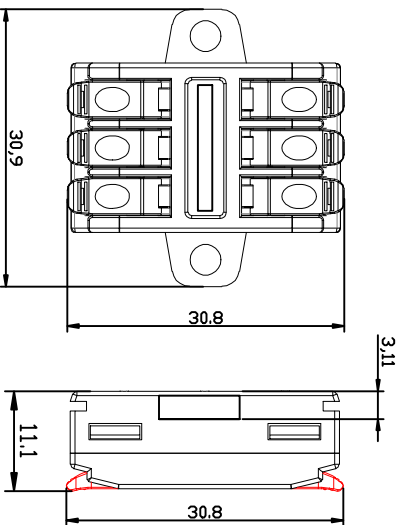


# 规格书



## 技术参数 SPECIFICATIONS

- 适用线规 (Applicable wires) : 28-13AWG
- 温度范围 (Temperature range) :  $-25^{\circ}$ - $95^{\circ}$
- 额定电压 (Voltage rating) : 300V
- 额定电流 (Current rating) : 32A
- 接触电阻 (Contact resistance)  $\leq 0.015 \Omega$
- 绝缘电阻 (Insulation resistance) :  $\geq 1000M \Omega$
- 材料 (Material) :  
壳体 : 尼龙PA66/聚酰胺C (Nylon/UL94V-2(0))  
嵌插件 : 紫铜 (Brass Tin/plated)  
弹簧扣 : 进口301不锈钢
- 符合 Reach 15项检测
- 尺寸小于5的公差为 $\pm 0.05mm$

康伟电子有限公司

连接器KV229A-2P

NO.	变更内容	责任人	变更日期	单位: mm	产品名称		日期
					材料	制图 审核	
1				0.0			比例
2				0.000			重量
3				版本:			图号

变更记录

