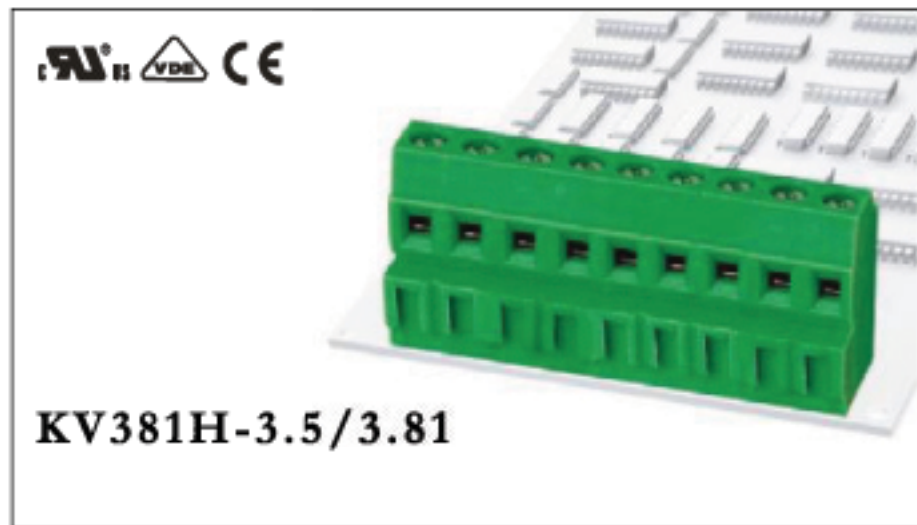
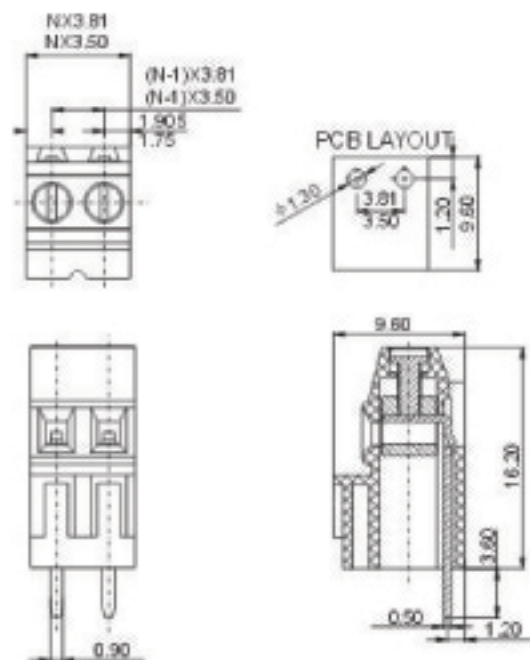


# 康伟螺钉式PCB接线端子

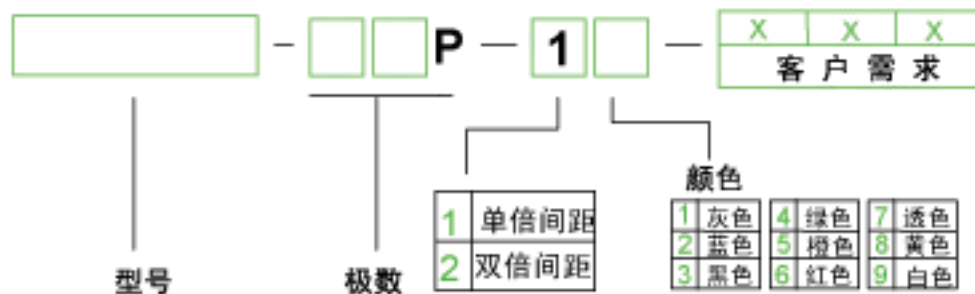
产品规格书



认证	UL VDE CE	
电气性能	UL	IEC
参考标准	150V	130V
额定电压	10A	10A
额定电流	26-16AWG	1.0mm <sup>2</sup>
使用线径	AC1250V/1Min	
耐电压		
机械性能		
扭力矩	0.2Nm(1.7Lb-In)	
温度范围	-40℃~+105℃	
剥线长度	5mm	
尺寸		
间距	3.5mm(.138") 3.81mm(.150")	
极数	2P,3P-24P	
材质和电镀		
塑件	PA66,UL94V-0	
螺丝	M2,钢,镀Cr <sup>3+</sup> 钝化彩锌	
焊针	磷青铜,镀锡	
方盒	黄铜,镀镍	



订购方式:



mm (INCH)	KANGWEI 中国·康伟电子有限公司
NAME	KV381H-3.5/3.81